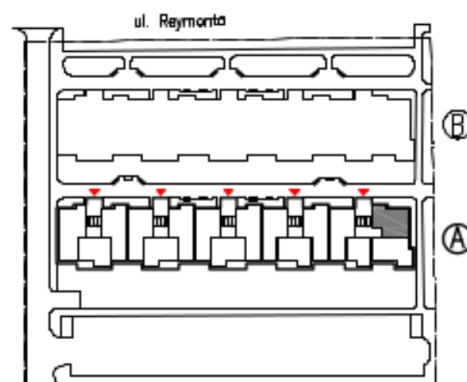


MIESZKANIE:
 pokój z aneksem 18,9m²
 pokój 14,9m²
 przedpokój 6,4m²
 łazienka 5,1m²
 balkon 6,0m²



RZUT MIESZKANIA ZOSTAŁ SPORZĄDZONY NA PODSTAWIE PROJEKTU BUDOWLANEGO, ZASTRZEGA SIĘ MOŻLIWOŚĆ WYSTĄPIENIA PEWNYCH ZMIAN W UKŁADACH MIESZKAŃ I PODMYCICH POWIERZCHNIACH

kondygnacja 1. piętro	oznaczenie	powierzchnia użytkowa (wewnętrzna*) 45,3 m ² (46,3 m ² *) + balkon 6,0 m ² <small>*POWIERZCHNIA WENETRZNA MIESZKANIA WG NORMATY PN-ISO 9638:1997</small>
--------------------------	------------	---