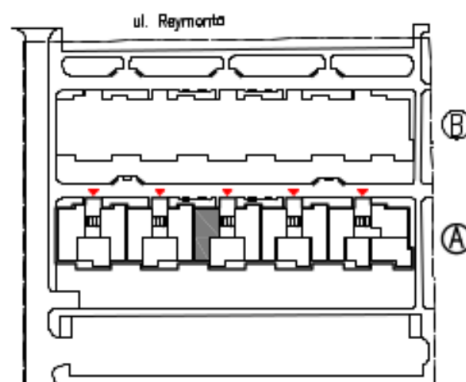


MIESZKANIE:  
 pokój 10,5m<sup>2</sup>  
 pokój 17,4m<sup>2</sup>  
 przedpokój 7,0m<sup>2</sup>  
 kuchnia 9,4m<sup>2</sup>  
 łazienka 4,2m<sup>2</sup>  
 balkon 4,0m<sup>2</sup>



RZUT MIESZKANIA ZOSTAŁ SPORZĄDZONY NA PODSTAWIE PROJEKTU BUDOWLANEGO, ZASTRZEGA SIĘ MOŻLIWOŚĆ WYSTĄPIENIA PEWNYCH ZMIAN W UKŁADACH MIESZKAŃ I PODMYCH POWIERZCHNIACH

kondygnacja 2. piętro	oznaczenie	powierzchnia użytkowa (wewnętrzna*) 48,5 m <sup>2</sup> (49,6 m <sup>2</sup> *) + balkon 4,0 m <sup>2</sup>
--------------------------	------------	--

\*POWIERZCHNIA WENETRZNA MIESZKANIA WG NORMY PN-ISO 9638:1997